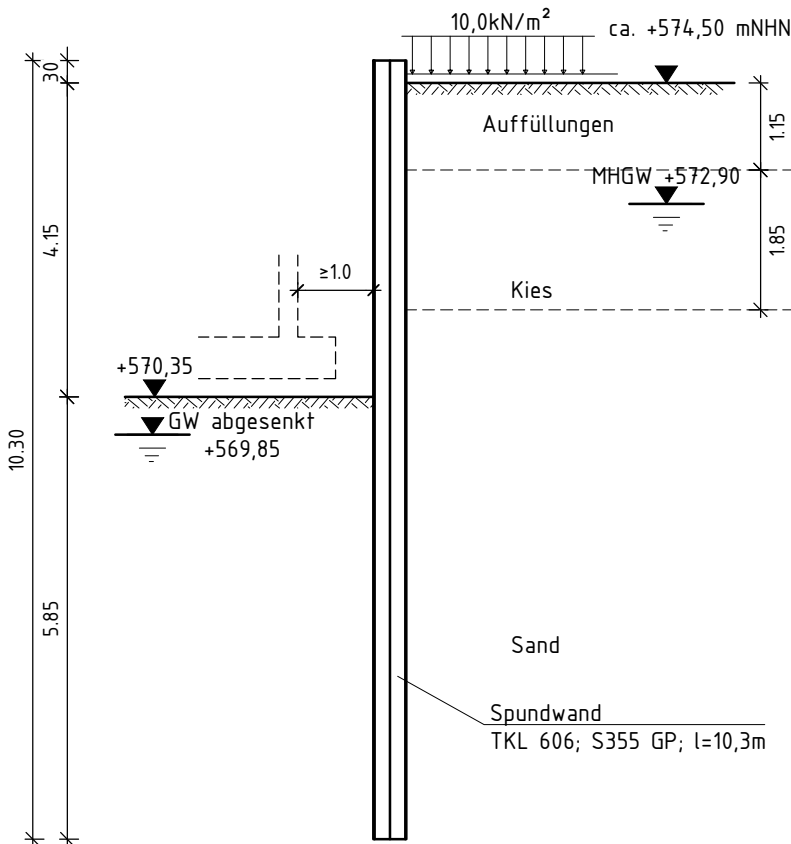


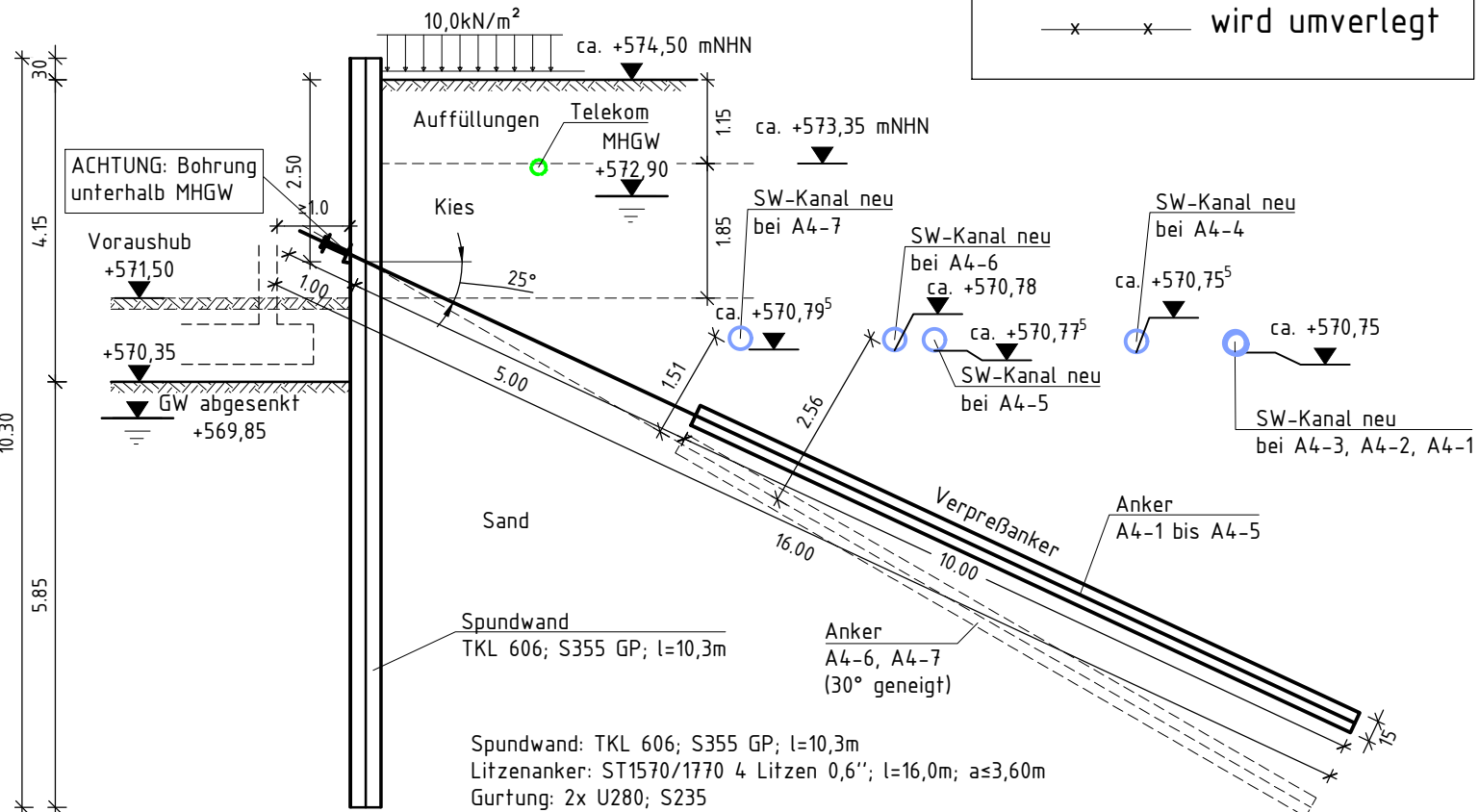
Schnitt 1-1
M 1:100

Spundwandverbau
TKL 606



Schnitt 2-2
M 1:100

Spundwandverbau
TKL 606



Legende Sparten

Gas

Wasser

Strom

Abwasser

Telekom

wird umverlegt

Grundlagen:

Geländeauflasten gemäß EAB (EB55 bis EB57)

Ersatzlast für Nutzlasten aus Straßen-/Baustellenverkehr bei einem Abstand $\geq 1,0$ m zwischen den Aufstandsflächen der Räder und der Hinterkante Baugrubenwand (EB55/56) und für die Lagerung von Baumaterialien (EB56)
 $p = 10,0 \text{ kN/m}^2$

Auf unbefestigten Flächen haben Bagger, Hebezeuge usw. folgende Mindestabstände von der Baugrubenwand einzuhalten (EB57):

- 1,50 m bei einem Gesamtgewicht von 10 to.,
- 2,50 m bei einem Gesamtgewicht von 30 to.,
- 3,50 m bei einem Gesamtgewicht von 50 to.,
- 4,50 m bei einem Gesamtgewicht von 70 to.

Grundwasser:

Bemessungswasserstand auf ca. 572,9mNHN

Dieser Plan gilt nicht als Aushubplan.

Die angegebenen Aushubsohlen sind rechnerische, mögliche Aushubtiefen. Maßgebend für die tatsächlichen Aushubtiefen sind die Werkpläne bzw. Schalpläne der Fundamente.

Sollten sich dabei tiefere Aushubsohlen ergeben, ist mit dem Tragwerksplaner Rücksprache zu halten.

Baustoffe

Spundwand	S355 GP
Anker	St 1570/1770
Gurtung	S235

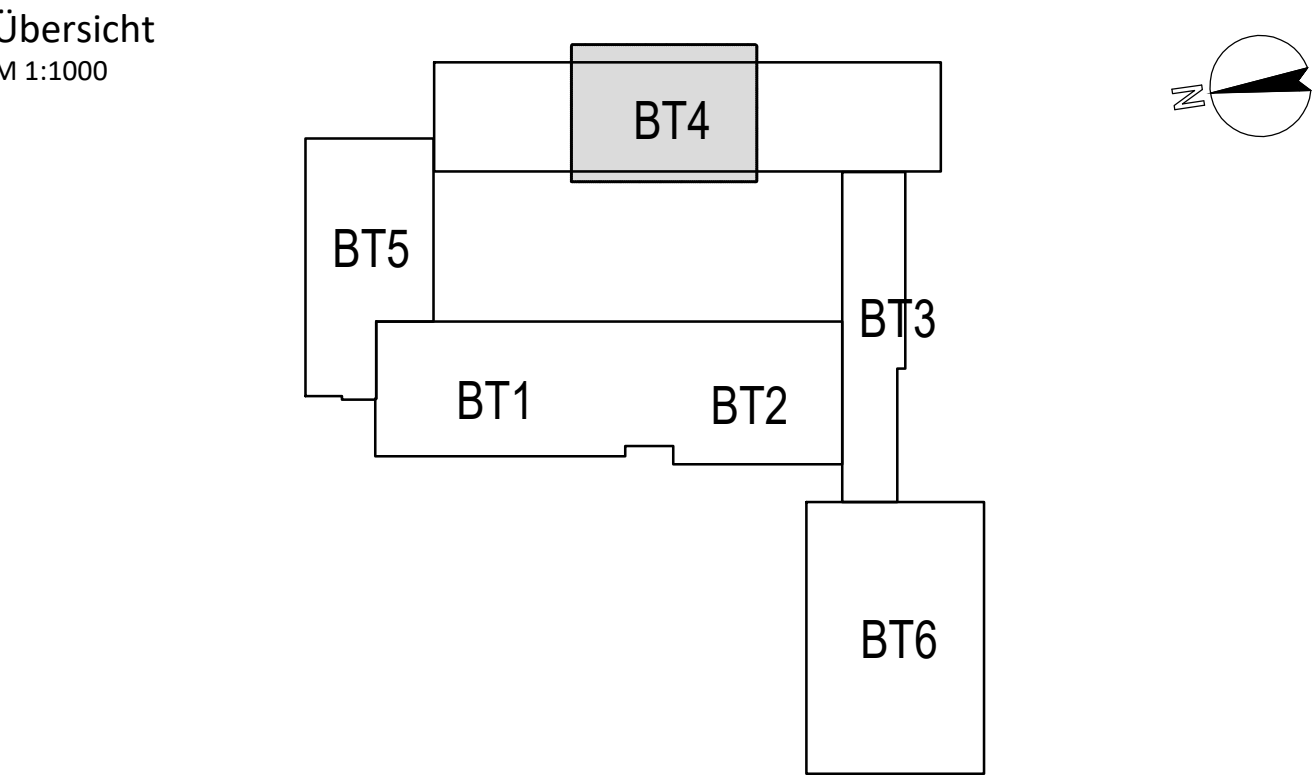
$\pm 0,00 = + 575,91 \text{ mNHN}$

$HQ_{\text{extrem}} = - 1,92 = + 573,99 \text{ mNHN}$

Bemessungswasserstand für den Baugrubenverbau

$= - 3,01 = + 572,9 \text{ mNHN}$

Bez.: Baugrubenverbau - Stand Genehmigungsplanung	WOR_4_M4I_XX_PO_XXX_BGR_002_C Plan-Nr.
---	---



e				
d				
c	Verbau an geänderten Lichtschacht an Ostseite angepasst	10.12.2025	wg	ks
b	Überarbeitung	04.04.2025	wg	ks
a	Grundstücksgrenze u. Schnitt 2-2 angepasst; neue Lage umverlegter Kanal	26.09.2023	wg	ks
Index	Änderungen	Datum	gezeichnet	geprüft

Bauherr	Stadt Wolfratshausen Marienplatz 1 82515 Wolfratshausen		
Bauvorhaben	Sanierung und Erweiterung der Grund- und Mittelschule Wolfratshausen		
Planinhalt	Baugrubenverbau BT4 Stand Genehmigungsplanung		
	Datum	Name	Plan-Nr.
geprüft	29.09.2022		WOR_4_M4I_XX_PO_XXX_BGR_002_C
gez.	29.09.2022		Maßstab
			1:100